

Utilisation des activités dans Presto

L'organisation traditionnelle des unités de travail dans un devis est basée en chapitres, organisées normalement par des métiers de la construction, dans une structure hiérarchique de niveaux qui s'appelle Structure de Décomposition du Travail, SDT.

A partir d'une certaine taille de projet, est utile d'avoir d'autres critères de classification alternative. Ce pour ça que Presto dispose de la figure des activités, qui peuvent représenter n'importe quelle subdivision intéressant pour connaître le coût o d'autres fonctionnalités telles que:

- Régions, étages, sections ou n'importe quelle partie du projet
- Étapes ou phases prévues pour l'exécution partielle
- Activités de planification en tant que tel

Chaque ligne de métrés ou est détaillé la quantité d'une unité de travail peut être affectée à une activité.

Actividad	Comentario	N	Longitud	Anchura	Altura	Fórmula	Cantidad	Pres	CanPres
1	Cimentación	▼ Zapatas aisladas							235,23
2	Cimentación	▼ Pilar tipo 1	17	1,10	1,10	0,55	11,31	✓	
3	Cimentación	▼ Pilar tipo 2	17	1,30	1,30	0,55	15,80	✓	
4	Cimentación	▼ Pilar tipo 3	17	1,30	1,40	0,55	17,02	✓	
5	Cimentación	▼ Pilar tipo 4	17	1,30	1,40	0,55	17,02	✓	
6	Cimentación	▼ Pilar tipo 5	1	2,59	1,00	1,00	2,59	✓	63,74
7	Instalaciones de fontanería	▼ Arquetas pluviales 1316						✓	
8	Instalaciones de fontanería	▼ Arquetas pluviales 1314	18	0,60	0,60	1,10	7,13	✓	
9	Instalaciones de fontanería	▼ Arquetas pluviales 1223	16	1,00	1,00	1,10	17,60	✓	
10	Instalaciones de fontanería	▼ Arquetas pluviales 1422	4	1,00	1,00	1,10	4,40	✓	
11	Instalaciones de fontanería	▼ Arquetas pluviales 1511	5	1,00	1,00	1,40	7,00	✓	36,13
12	Instalaciones salubridad	▼ Arquetas de aguas residuales 2						✓	
13	Instalaciones salubridad	▼ Arquetas de aguas residuales 1	27	0,60	0,60	1,10	10,69	✓	
14	Instalaciones salubridad	▼ Arquetas de aguas residuales 3	7	1,00	1,00	1,10	7,70	✓	
15	Instalaciones salubridad	▼ Arquetas de aguas residuales 7	3	1,00	1,00	1,40	4,20	✓	22,59
16	Excavaciones y vaciados	▼ Otros servicios						✓	
17	Excavaciones y vaciados	▼ Otros servicios	4	29,00	1,35	0,55	86,13	✓	
18	Excavaciones y vaciados	▼ Otros servicios	2	12,00	1,85	0,60	26,64	✓	112,77

Association des lignes de métrés d'une unité de travail à activités

Ces activités peuvent être partagées entre différentes unités de travail, qui crée une structure matricielle composée d'unités de travail et des activités.

	NatC	Código	Ir	lt	Resumen	CanPres	Ud	ImpPres	1: Pres	2: Pres	3: Pres	4: Pres	5: Pres
									ACT0010	ACT0020	ACT0030	ACT0140	ACT0040
1/0	-	0			Obra en fase de certificación	1		2.985.744,70	22.458,83	24.297,67	12.903,15	373.924,78	95.372,82
2/1	+ 1	E01			ACTUACIONES PREVIAS	1		4.992,46		984,25	1.848,43	576,63	1.583,14
3/1	- 2	E02			ACONDICIONAMIENTO DEL TERRENO	1		60.063,40	22.458,83	23.313,42	6.441,00	3.697,07	4.153,08
4/2	+ 2.1	E02CM030			Excavación en terrenos compactos a máquina	1.901,80	m3	4.431,19			4.431,19		
5/2	+ 2.2	E02RV020			Refinado de vaciados, en terrenos duros, a mano	324,00	m2	1.743,12		1.743,12			
6/2	+ 2.3	E02QB050			Excavación en bataches, en terrenos duros, a máq	190,00	m3	2.861,40		2.861,40			
7/2	+ 2.4	E02PM030			Excavación en pozos en terrenos compactos, a m.	253,75	m3	3.882,38		1.725,38	628,98	552,79	975,22
8/2	+ 2.5	E02RP020			Refinado de zanjas, pozos y bataches, en terrenos	888,30	m2	4.921,18		1.263,12	1.099,25	905,90	1.652,91
9/2	+ 2.6	E02ES020			Excavación en zanjas de saneamiento, en terrenos	73,04	m3	4.353,18			3.067,02	1.286,17	
10/2	+ 2.7	E02TT040			Transporte de tierras al vertedero, d < 20 km, carg	2.508,01	m3	37.870,95	22.458,83	11.289,21	1.645,75	952,21	1.524,95
11/1	+ 3	E03			RED DE SANEAMIENTO	1		6.497,77			4.613,72		1.884,05
12/1	+ 4	E04			CIMENTACIONES	1		80.457,83					80.457,83
13/1	+ 5	E05			ESTRUCTURAS	1		553.704,99					
14/1	+ 6	E07			CERRAMIENTOS Y DIVISIONES	1		334.612,32					
15/1	+ 7	E08			REVESTIMIENTOS Y FALSOS TECHOS	1		213.039,13					

La SDT du projet avec le montant du devis décomposée par activités

Dans les fenêtres de devis et arbre vous pouvez voir les montants des concepts de tous les niveaux de la SDT décomposées par activités dans les champs multiples à la droite de l'écran.

La possibilité de classer le devis à partir des activités et de calculer ses montants est un des avantages de Presto impossibles à imiter avec des feuilles de calcul ou des logiciels personnalisés. En outre, il permet appliquer aux devis d'autres opérations décrites cidessous.

Resultats des activites

Répartition des montants des activités

Presto calcule le montant de chaque activité en additionnant toutes les unités de travail dans lequel elle apparait. Le montant du devis par l'SDT et le montant par les activités c'est la même, bien que répartition soie différent.

L'assignation des activités à niveau de lignes de métrés permet de conserver toutes les fonctionnalités de Presto, comme des états d'approbation et les phases de planification, certification et exécution. Ainsi Presto peut décomposer des activités de la même façon que des autres concepts.

	Código	Resumen	MatPres	MaqPres	MdoPres	OtrPres	SubPres	Pres
			[1.717.727,33]	[101.064,14]	[1.153.916,86]	[12.913,10]	[]	[2.985.744,69]
1	ACT0010	Operaciones generales	0	22.458,83	0	0	0	22.458,83
2	ACT0020	Excavaciones y vaciados	149,86	18.744,04	5.403,80	0	0	24.297,67
3	ACT0030	Instalaciones salubridad	3.125,12	2.312,22	7.465,79	0	0	12.903,15
4	ACT0040	Cimentación	60.684,53	4.335,84	30.359,07	0	0	95.372,82
5	ACT0050	Estructura	297.419,00	46.551,60	177.973,01	10.854,00	0	532.793,68
6	▶ ACT0080	Fachada	53.967,09	3,00	114.913,50	0	0	168.883,59
7	ACT0090	Cubierta	80.310,35	3.838,63	35.882,83	0	0	120.029,76
8	ACT0110	Albañilería interior	254.322,57	351,44	470.031,86	0	0	724.843,11
9	ACT0130	Acabados de madera	240.344,48	81,14	107.815,09	0	0	348.240,71
10	ACT0135	Acabados de aluminio, PVC y vidrio	145.851,57	0	13.249,85	0	0	159.101,43
11	ACT0140	Instalaciones de fontanería	296.272,49	1.610,01	73.983,17	2.059,10	0	373.924,78
12	ACT0160	Instalaciones eléctricas	188.383,77	109,49	75.518,40	0	0	264.012,01

Les montants du devis décomposés par natures

Les montants se répartissent de façon similaire aux concepts de la SDT. Les valeurs les plus courantes sont affiches dans les différents schémas de colonnes de la fenêtre principale d'activités.

- Devis et donnees générales des activités.
- Devis décomposée par natures (main d'œuvre, matériaux, l'équipement, la soustraction et d'autres éléments).
- Devis, objectif et production totale.
- Devis et certification décomposée par états d'approbation (initial, approuvé et en cours).
- Certification par natures

- Comparaison entre la planification des coûts, la planification de la production et la certification.
- Certification actuelle et à origine.
- Production total, la production prévue et la production planifiée, évaluée à prix de vente, par rapport à la certification, en parallèle a l'exécution no certifiée et la certification non exécutée.
- Valeur acquise (la quantité réelle calculée à prix prévue) et le coût réel.

Dans les champs multiples à la droite de l'écran on peut faire apparaître les valeurs de chaque activité triée par phases. On peut choisir les montants de la planification, certification ou exécution totales, et décomposées pour chacun des états d'approbation.

	Código	Resumen	PresIni [2.823.999,53]	CertIni [877.961,76]	PresMod [161.745,16]	CertMod [117.563,08]	Pres [2.985.744,69]	PresPte [113.543,44]	CertPte [13.435,95]	Cert [1.008.960,79]
1	▶ ACT01	Operaciones generales	16.081,50	16.081,50	6.377,33	6.377,33	22.458,83	23.480,50		22.458,83
2	ACT0020	Excavaciones y vaciados	19.412,20	33.912,05	4.885,47	4.885,47	24.297,67	29.694,67	4.872,99	43.670,51
3	ACT0030	Instalaciones salubridad	11.846,37	11.846,37	1.056,77	1.056,77	12.903,15	1.966,80		12.903,15
4	ACT0040	Cimentación	61.403,89	54.109,17	33.968,94	33.968,94	95.372,82	18.399,58		88.078,10
5	ACT0050	Estructura	463.904,58	448.621,88	68.889,10	68.889,10	532.793,68	18.271,75	8.562,96	526.073,94
6	ACT0080	Fachada	172.179,54	140.922,73	-3.295,95	-3.295,95	168.883,59			137.626,78
7	ACT0090	Cubierta	111.966,96	38.782,64	8.062,80		120.029,76	1.243,02		38.782,64
8	ACT0110	Albañilería interior	692.967,69	129.411,72	31.875,42	5.681,42	724.843,11	12.199,12		135.093,14
9	ACT0130	Acabados de madera	338.625,15		9.615,56		348.240,71			0
10	ACT0135	Acabados de aluminio, PVC y vidrio	159.101,43				159.101,43			0
11	ACT0140	Instalaciones de fontanería	373.924,78	4.273,70			373.924,78			4.273,70
12	ACT0160	Instalaciones eléctricas	264.012,01				264.012,01			0
13	ACT0220	Garaje	78.220,43		309,72		78.530,15			0
14	ACT0230	Urbanización de la finca	60.353,00				60.353,00	8.288,00		0

Le devis et la certification, décomposées par états d'approbation

	Código	Resumen	Cert [1.008.960,79]	Plan [709.029,69]	PlanPres [482.058,33]	1: Cert 31-May-12	1: Plan 31-May-12	2: Cert 30-Jun-12	2: Plan 30-Jun-12	3: Cert 31-Jul-12	3: Plan 31-Jul-12
1	▶ ACT01	Operaciones generales	22.458,83	22.327,43	31.896,33	22.458,83	22.327,43				
2	ACT0020	Excavaciones y vaciados	43.670,51	17.745,52	25.351,87	25.351,88	17.745,52	18.318,63			
3	ACT0030	Instalaciones salubridad	12.903,15	10.409,13	14.869,95	12.903,14	9.032,38				1.376,76
4	ACT0040	Cimentación	88.078,10	63.169,80	90.418,10	28.358,79	19.804,50	57.835,27	40.397,63	1.884,05	2.967,67
5	ACT0050	Estructura	526.073,94	371.659,52	0			152.209,42	104.550,06	143.474,25	100.343,97
6	ACT0080	Fachada	137.626,78	98.096,22	140.129,58						
7	ACT0090	Cubierta	38.782,64	28.013,02	40.025,66			4.712,90	3.288,28		
8	ACT0110	Albañilería interior	135.093,14	94.617,21	135.093,14						
9	ACT0130	Acabados de madera	0	0	0						
10	ACT0135	Acabados de aluminio, PVC y vidrio	0	0	0						
11	ACT0140	Instalaciones de fontanería	4.273,70	2.991,84	4.273,70	4.273,70	2.991,84				
12	ACT0160	Instalaciones eléctricas	0	0	0						
13	ACT0220	Garaje	0	0	0						
14	ACT0230	Urbanización de la finca	0	0	0						

Le montant planifiée, la planification a prix de vente et la certification.

En outre, si l'activité est un centre de coût sont également calculés pour chaque phase les achats (dépenses) et les consommations (coûts) affectées, ce qui permet appliquer à des activités la méthodologie du Système d'Information Économique, SIE.

Unités de travail associées

Une fenêtre subordonne affiche les unités de travail de chaque activité qui contiennent des lignes de mètres assignées aux eux-mêmes, avec leurs quantités et montants du devis.

Partidas ACT0080 Fachada								
Partidas		Recursos						
	CodSup	CodInf	Resumen	CanPres	Ud	Pres	Pres	DurTot
1	E07	E07LSB100	Fábrica de ladrillo perforado tosco a una cara vista de 24x11,5x5 cm, e=1 pie	2.315,39	m2	59,44	137.626,78	49
2	E10	E10ATV550	Aislamiento térmico en muros con poliestireno extruido Ursa XPS N WE de 50 mm	1.527,11	m2	11,38	17.378,51	12
3	E12	E12PVA010	Vieriteaguas de piedra artificial con goterón e=3 cm a=25 cm	299,55	m	23,14	6.931,59	6
4	E15	E15CCH020	Preferco de tubo hueco de acero laminado de 50x50x2 mm	13,44	m2	27,80	373,63	1
5	E15	E15CPL220	Puerta 2 chapas en cuarterones, 2 hojas 140x210 cm, acero galvanizado de 1 mm, l	1,00	ud	333,48	333,48	1
6	E15	E15DRA080	Reja metálica de tubos de acero en diagonal de 30x30 mm	24,30	m2	161,34	3.920,56	3
7	E27	E27GW115	Pintura mineral al silicato sobre hormigón	221,72	m2	9,93	2.201,68	3
8	E27	E27HET020	Pintura al esmalte sobre tubos, DES=10-20 cm	36,00	m	3,26	117,36	0

Unités de travail d'une activité

Presto affiche la durée approximative de jours de la partie de l'unité de travail correspondant à chaque activité, en fonction de leur quantité relative.

Les ressources nécessaires pour exécuter les activités

Presto calcule la consommation des ressources nécessaires à l'exécution de chaque activité, en fonction des unités de travail qui lui sont assignes et leurs décompositions à la fois au devis et à l'objectif de coûts.

Recursos ACT0020 Excavaciones y vaciados									
Partidas		Recursos							
	Código	NatC	Resumen	CanPres	CanObj	Ud	Días laborables	Pres	Obj
1	M05EN030	J6	Excav.hidráulica neumáticos 100 CV	61,48	61,48	h	8	2.858,86	2.001,20
2	M05RN030	J6	Retrocargadora neumáticos 100 CV	155,89	178,29	h	23	5.989,29	4.794,93
3	M07CB030	J6	Camión basculante 6x4 20 t.	142,05	142,05	h	18	5.282,83	3.697,98
4	M07N060	J6	Canon de desbroce a vertedero	747,63	747,63	m3		4.612,88	3.229,01
5	O01OA070	J6	Peón ordinario	280,07	291,97	h	37	4.565,19	3.331,41
6	O01OB010	J6	Oficial 1º encofrador	44,40	44,40	h	6	834,32	584,02
7	P01EM270	J6	Madera pino para entibaciones	0,74	0,74	m3		130,51	91,36

Les ressources nécessaires par l'exécution d'une activité

Rapports d'activités

CAPÍTULOS Y PARTIDAS CON ACTIVIDADES (Presupuesto)					
Obra en fase de certificación					
CÓDIGO	RESUMEN	ACTIVIDAD	PRECIO	CANTIDAD	IMPORTE
E02 ACONDICIONAMIENTO DEL TERRENO					
E02CM030	m3 Excavación en terrenos compactos a máquina	Excavaciones y vaciados	2,33	1901,80	4.431,19
Total				1901,80	4.431,19
E02RV020	m2 Refinado de vaciados, en terrenos duros, a mano	Excavaciones y vaciados	5,38	324,00	1.743,12
Total				324,00	1.743,12
E02QB050	m3 Excavación en bataches, en terrenos duros, a máquina	Excavaciones y vaciados	15,06	190,00	2.881,40
Total				190,00	2.881,40
E02PM030	m3 Excavación en pozos en terrenos compactos, a máquina	Excavaciones y vaciados Instalaciones salubridad Instalaciones de fontanería Cimentación	15,30	112,77 41,11 36,13 63,74	1.725,38 626,98 552,79 975,22
Total				253,75	3.882,38
E02RP020	m2 Refinado de zanjas, pozos y bataches, en terrenos duros, a mano	Excavaciones y vaciados Instalaciones salubridad Instalaciones de fontanería Cimentación	5,54	228,00 198,42 193,52 298,36	1.263,12 1.099,25 905,90 1.652,91
Total				888,30	4.921,18
E02E9020	m3 Excavación en zanjas de saneamiento, en terrenos duros, a mano	Instalaciones salubridad Instalaciones de fontanería	59,60	51,46 21,58	3.097,02 1.286,17
Total				73,04	4.353,18
E02TT040	m3 Transporte de tierras al vertedero, d < 20 km, carga a máquina	Operaciones generales Excavaciones y vaciados Instalaciones salubridad Instalaciones de fontanería Cimentación	15,10	1487,34 747,63 108,99 63,06 100,99	22.458,83 11.289,21 1.645,75 952,21 1.524,95
Total				2508,01	37.870,95
Total E02					60.063,40

Chanitres et unités de travail avec leurs activités

LISTADO DE ACTIVIDADES (PRESUPUESTO)					
Obra en fase de certificación					
CÓDIGO	RESUMEN	CANTIDAD	PRECIO	IMPORTE	
Operaciones generales					
E02TT040	m3 Transporte de tierras al vertedero, d < 20 km, carga a máquina	1.487,34	15,10	22.458,83	
Total Operaciones generales				22.458,83	
Excavaciones y vaciados					
E01AE070	m2 Entibación simple en zapatas o pozos con madera, h < 3 m	61,67	15,96	984,25	
E02CM030	m3 Excavación en terrenos compactos a máquina	1.901,80	2,33	4.431,19	
E02PM030	m3 Excavación en pozos en terrenos compactos, a máquina	112,77	15,30	1.725,38	
E02QB050	m3 Excavación en bataches, en terrenos duros, a máquina	190,00	15,06	2.881,40	
E02RP020	m2 Refinado de zanjas, pozos y bataches, en terrenos duros, a mano	228,00	5,54	1.263,12	
E02RV020	m2 Refinado de vaciados, en terrenos duros, a mano	324,00	5,38	1.743,12	
E02TT040	m3 Transporte de tierras al vertedero, d < 20 km, carga a máquina	747,63	15,10	11.289,21	
Total Excavaciones y vaciados				24.297,67	
Instalaciones salubridad					
E01AE010	m2 Entibación simple en zanjas con madera, h < 3 m	85,90	13,70	1.176,63	
E01AE070	m2 Entibación simple en zapatas o pozos con madera, h < 3 m	42,58	15,96	679,60	
E02E9020	m3 Excavación en zanjas de saneamiento, en terrenos duros, a mano	51,46	59,60	3.097,02	
E02PM030	m3 Excavación en pozos en terrenos compactos, a máquina	41,11	15,30	626,98	
E02RP020	m2 Refinado de zanjas, pozos y bataches, en terrenos duros, a mano	198,42	5,54	1.099,25	
E02TT040	m3 Transporte de tierras al vertedero, d < 20 km, carga a máquina	108,99	15,10	1.645,75	
E02ALA010	ud Arqueta a pie de bajante registrable de ladrillo, con tapa, de 30x30x50 cm	15,00	111,94	1.679,10	
E03OEP130	m C odor de PVC compacto, baja, 4 KN/m2, D=160 mm	81,16	23,56	1.912,13	
E03OEP140	m C odor de PVC compacto, baja, 4 KN/m2, D=200 mm	32,46	31,50	1.022,49	
Total Instalaciones salubridad				12.903,15	
Cimentación					
E01AE010	m2 Entibación simple en zanjas con madera, h < 3 m	41,14	13,70	563,62	
E01AE070	m2 Entibación simple en zapatas o pozos con madera, h < 3 m	63,88	15,96	1.019,52	
E02PM030	m3 Excavación en pozos en terrenos compactos, a máquina	63,74	15,30	975,22	

Activités et leurs unités de travail

Il Ya des rapports spécifiques pour l'impression des résultats des activités. o

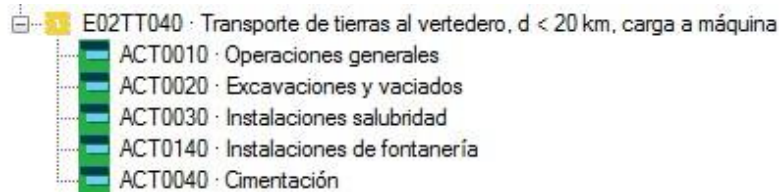
Devis par chapitres et unités de travail, avec les quantités décomposées dans les activités liées a ses lignes de mètres.

- o Activités avec ses unités de travail ou ses ressources ou ses concepts basiques nécessaires pour leur exécution.
- o Activités avec ses unités de travail et les lignes de mètres correspondants détaillés. o Variant du devis traditionnel ou les lignes des mètres sont

ordonnées par activités, indépendamment de l'ordre dans les métrés de chaque unité de travail.

AUTRES POSSIBILITES DE L'UTILISATION DES ACTIVITES

Transfert des métrés par activités



Boite de dialogue de transfert des métrés par activités

La division d'une unité de travail en activités permet de référencer à partir d'autres unités de travail des métrés partielles qui correspondent à n'importe quelle des activités, comme plus souple que la référence au totale.

Métrés structures de systèmes BIM

Lorsque les métrés issus du système BIM sont reçus de forme structure, par étages, niveaux, des couches, etc., ces groupes deviennent des activités dans l'importation en fournissant directement le devis partiel de chaque une.

Sots-total automatique

Si on introduise des activités on peut saisir automatiquement sous-total sur l'écran et sur papier, qui apparaissent après chaque changement d'activité, comme le montre la première image de ce document. De ce manière on obtient des décompositions par étages ou par d'autres concepts sans la nécessité les ajouter spécifiquement.

Importation à partir de logiciels de planification

Lorsque les activités sont importées a partir des logiciels de planification, comme Primavera, les montants du devis ou de la certification on devient en lignes de métrés, qui peuvent être associes a l'unité de travail la plus approprié, ces lignes sont toujours associes a des activités originels, permettant la comprovation des montants par activités avec des obtenus par unités de travail. L'assignation permet realitzer les importations successives sans indiquer de nouveau les unités de travaux correspondants.

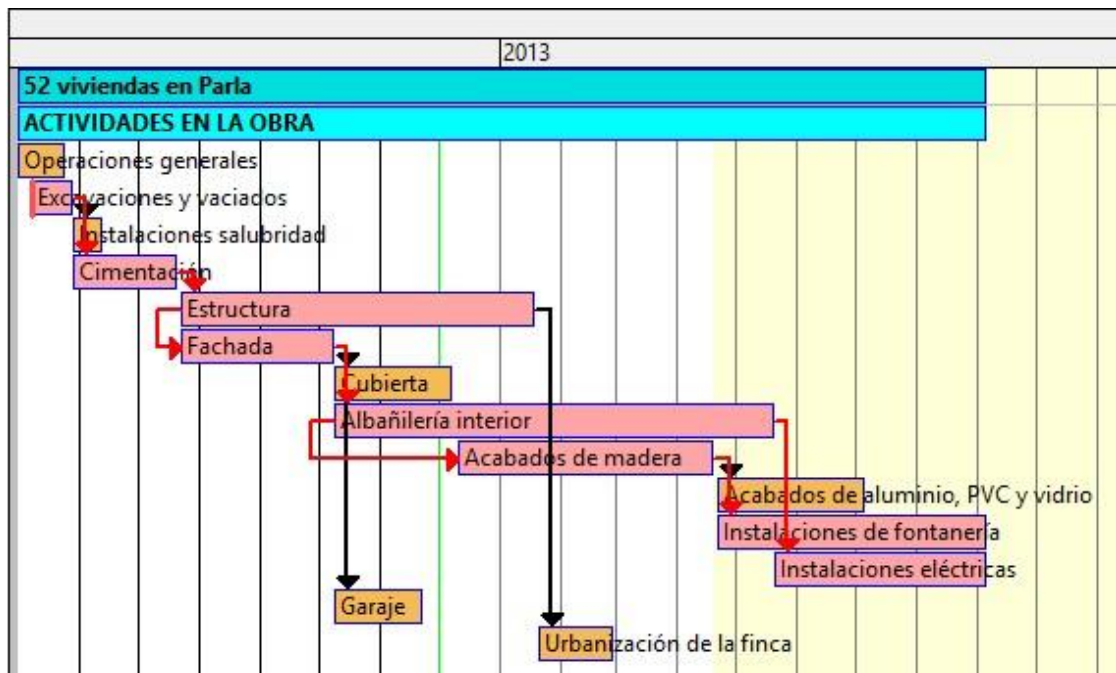
Répartition des unités de travail pour les activités

Cette option sépare une unité de travail à plusieurs, dont chacun contient les lignes de métrés affectes a une activité, aux fins de faire une planification plus détaillé que le devis, la création des contrats et de les certifier ou les exécuter séparément.

Si cette option est appliquée à un groupe d'unités de travail, les différentes unités générées pour une seule activité peuvent être éventuellement fusionnés en une seule.

Propriétés en commun avec les autres concepts

Les activités ont les mêmes propriétés que d'autres types de concepts, tels que les textes et les fichiers associés.



Planificación por actividades

Les activités peuvent faire partie de l'histogramme, alternativement ou avec les unités de travail, peuvent être regroupées en chapitres, peuvent être des centres de coûts et être utilisées en général comme toute autre concept du devis.